



COMUNE DI BAIANO  
Provincia di Avellino



## PIANO URBANISTICO COMUNALE

(Lr 16/2004 - Dgr 214/2011 - Dgr 659/2007 - Lr 14/1982)

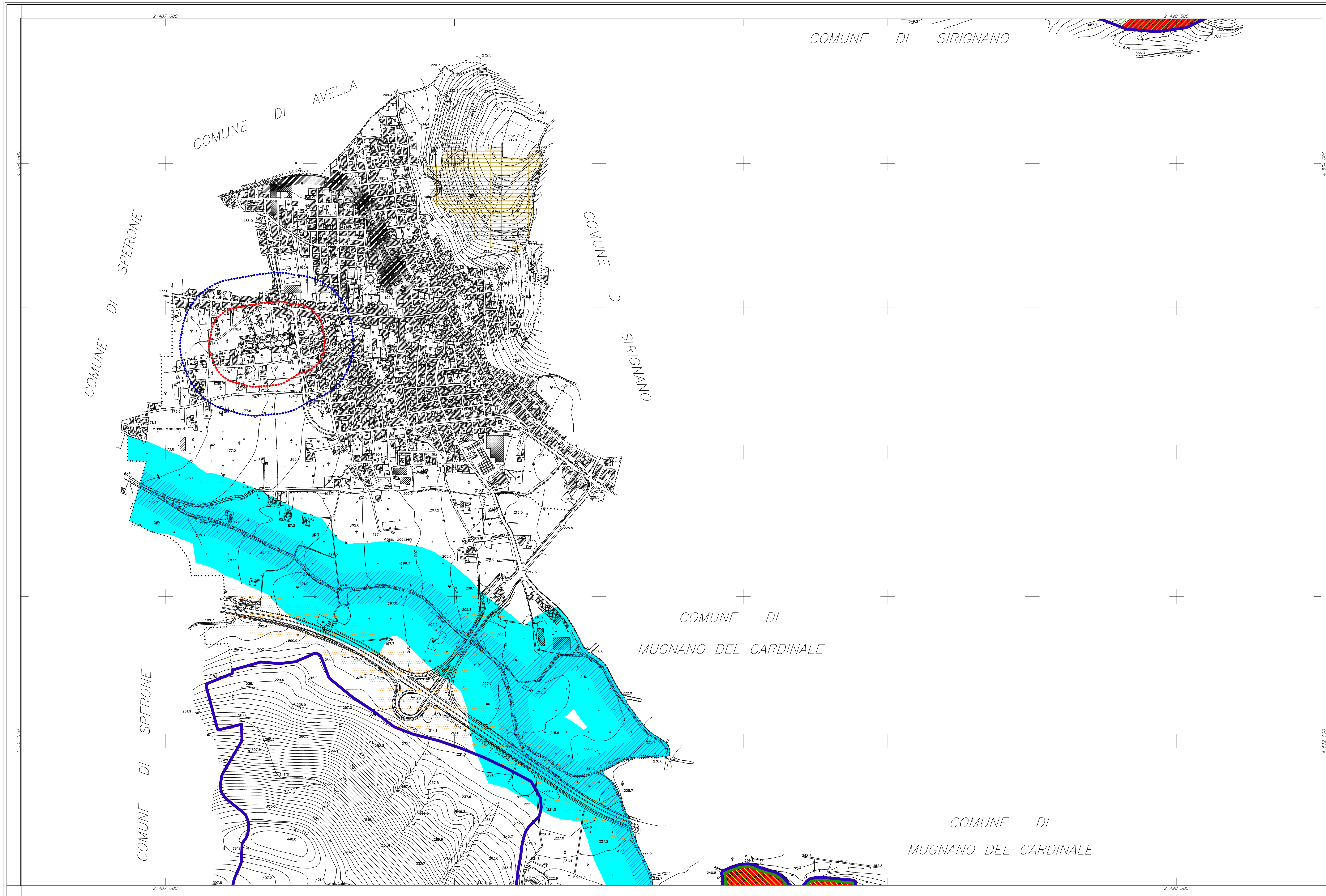
aggiornato alla Dgc n. 22 del 2/4/2016 "Esame e controdeduzioni alle osservazioni"

### Sistema delle protezioni

Tavola 32/2  scala 1:5.000	Sindaco Enrico Montano	Foto
	Assessore Dott. Luigi Belfatto	
	Responsabile unico del procedimento Dott. Ing. Carmine Libertino	
	Progettista Dott. Ing. Domenico Picciocchi	
	Consulenza scientifica Dipartimento di Ingegneria Civile dell'Università di Salerno	
	Logo <b>dciv</b> Consorzio inter-Universitario per la Prevenzione e Prevenzione Grandi Rischi	
	Logo <b>C.U.G.R.I.</b> Consorzio Universitario per la Prevenzione e Prevenzione Grandi Rischi	
Aprile 2016	Cartografia <b>Geomatic</b> INGEGNERIA TERRITORIALE s.r.l.	Titolo Pec. 31_2_SistemaDellaProtezione.pdf

### legenda

- parco regionale del Partenio: zona B - area di riserva generale (Dgrc 1405/2002); sito di interesse comunitario: dorsale dei monti del Partenio, IT8040006
- sito di interesse comunitario: Pietra Maula, IT8040017
- vincolo idrogeologico (Rd 3267/1923)
- vincolo idrologico (Lr 14/1982)
- vincolo ambientale (L. 431/1985)
- aree percorse dal fuoco (L. 353/2000)
- vincolo di tutela delle cose di interesse storico e artistico (L. 1089/1939)
- fascia di rispetto ferroviario (Dpr 753/1980)
- zona di rispetto cimiteriale - 200 m (L. 166/2002)
- zona di rispetto cimiteriale - 100 m (Lr 14/1982)
- fascia di rispetto autostrada (Dpr 495/1992)
- uso civico



COMUNE DI SIRIGNANO

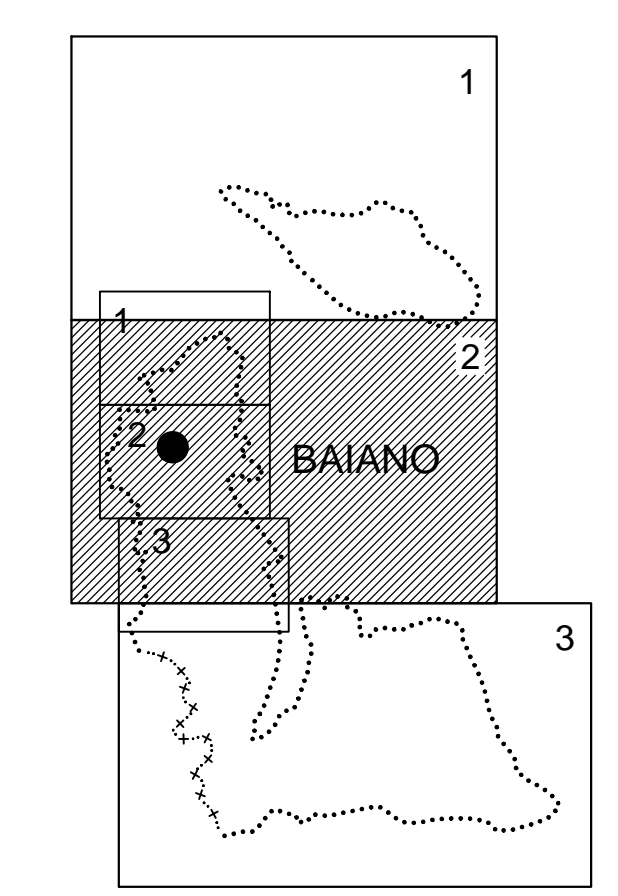
COMUNE DI MUGNANO DEL CARDINALE

COMUNE DI MUGNANO DEL CARDINALE

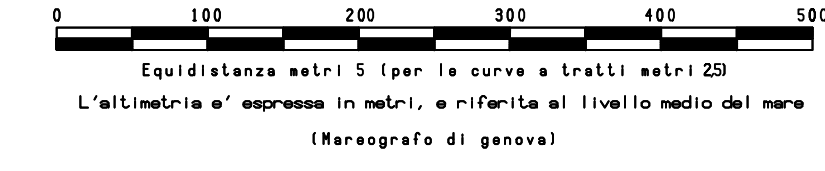
### COORDINATE DEI VERTICI

N. O.	EST	NORD
2.486.500	4.534.500	
2.491.000	4.534.500	
2.486.500	4.531.500	
2.491.000	4.531.500	

RAPPRESENTAZIONE CONFORME DI GAUSS-BORGA  
QUADRO D'UNIONE



SCALA 1:5000



### LEGENDA:

	FERROVIA DOPPIA E SEMPLICE BIANCO		CURVE DI LIVELLO DIMETRICHE
	AUTOSTRADA, STRADA RAPPRESENTATA		OPRIMENTI
	STRADA ROTABILE, CIRCOSTRADA		MULLINEE
	PONTE, TORRIONE, GALLERIA		FOSSO
	STRADA IN COSTA, SENTIERO		SCALINI, CANALE
	CASA, CHIESA, EDIF. INDUSTRIALI		SERRAIOLO, POZZI, FONTANELLI, VASCHE
	CASA IN COSTA, PALERMI, SERVE		LIMITE DI CULTURA
	NETTIZIE, BRIVICCHE, CAPPANNE		FRUTTETI, OLIVETI, VIGNETI, BOSCHI
	MUR DI SOSTEGNO		ORCHIAI, PIANCIOSO, PRATO, PRATO TRINCI
	MUR DI SOSTEGNO		PIANTO QUOTI, QUOTI ORCHIAI, QUOTI COLTO
	SCARPE, INTERRATI, PARTICIPAZIONI		SIRE, SORF., MANICIPIO, SCUOLA, CIMITI
	ILLUM. IN PIANO, IN PIANO, IN PROFILLO		

## COMUNE DI BAIANO

CARTOGRAFIA NUMERICA DA RILIEVI AEROFOTOGRAMMETRICI  
SCALA 1:5000

TAV. 2

Agg. n.01	Note	16/01/2007	sigla	Controllo
Rif.	Quantità 02/03	Cartografia Comune di Baiano	scala	1:5000
Riprese aeree del:	18 maggio 2006	Restituzione del:	novembre - 2006	Revisione:
Eseguito da:		16/01/2007	16/01/2007	
<b>Geomatic</b>		Via G. Marconi, n. 85 - 81024 Maddaloni (CE)	Tel. +39 0823 437472	
INGEGNERIA TERRITORIALE - s.r.l.		C.C.I.A.A. di Caserta - REA 198141	Fax +39 0823 436677	
Nota della Regione della Campania: Servizio Territoriale n. 1 - D.L. n. 27/A, Servizio di Ingegneria s.r.l.		P. IVA: 02823620618	e-mail geomatic@geomatic.it	